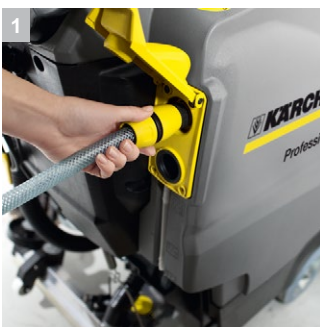




B 40 W Bp +105Ah+R55+Rins+AutoFill

Аккумуляторная поломоино-всасывающая машина с ручным управлением оснащенная тяговым приводом Kärcher B 40 W Bp R 55 представляет собой модель, оснащенную мощнейшей головкой R 55 с цилиндрическими щетками шириной 550 мм с устройством для предварительного подметания. Машина оснащена интеллектуальной системой управления KIK (Kärcher Intelligent Key) и концепция простого управления Easy Operation обеспечивающей защиту от ошибочных действий. Также имеется система управления скоростью вращения щеток (FACT) - для быстрого и эффективно-



1 Удобная автоматическая система заправки водой

- Система автоматического заполнения бака
- Подключите шланг подачи воды и заполнение прекратится автоматически когда бак будет полон

2 Щеточная головка с роликовыми щетками

- Высокое давление прижима щетки для превосходной очистки
- Идеально для структурированных полов

3 Переключатель системы управления EASY

- Предельная простота управления.
- Основные функции легко управляются переключателем EASY.

4 Энергосберегающий режим eco!efficiency

- Для существенного сокращения энергопотребления и устойчивого продления срока службы батареи
- Режим eco!efficiency снижает уровень шума и оптимален для чувствительных к шуму местам (в т.ч. госпитали или отели)



B 40 W Bp +105Ah+R55+Rins+AutoFill

Технические характеристики

№ для заказа	0.300-004.0	
Штрих-код (EAN)	4039784652439	
Рабочая ширина щеток	мм	550
Ширина всасывающей балки	мм	850
Объем баков для чистой / грязной воды	л	40 / 40
Частота вращения щетки	об/мин	1200
Давление прижима щетки	г/см ²	140 /
Потребляемая мощность	Вт	до 1300
Масса (с принадлежностями)	кг	164
Размеры (Д × Ш × В)	мм	1249 × 620 × 1145
Напряжение батареи	В	24
Мощность батареи	Ач	105

Комплектация

Вращающаяся щетка	■
Fact	■
Dose	-
Подметальное устройство	■
Тяговый двигатель	■
БатареяБатарея	■
Батарея и зарядное устройство включены в комплект	■
Система бак в баке	■

■ Входит в комплект поставки

B 40 W Bp +105Ah+R55+Rins+AutoFill 0.300-004.0

KÄRCHER



		№ для заказа	Длина	Цвет	Количество	Цена	Описание	
Другое								
		1	5.035-344.0	желтый	1 шт.		Пользовательский ключ для использования прибора	<input checked="" type="checkbox"/>
		2	5.035-348.0	серый	1 шт.		Мастер-ключ для использования прибора	<input checked="" type="checkbox"/>
		3	4.035-408.0	желтый	5 шт.		Ключ желтого цвета для системы KIK не позволяет оператору вносить изменения в базовые настройки машины. Комплект поставки: 5 шт.	<input type="checkbox"/>
		4	5.388-133.0		1 шт.		Инициатива ecolzero для «уборки без влияния на климат»: В целях компенсации выбросов CO ₂ , образующихся в процессе эксплуатации машины, мы поддерживаем проекты по защите климата, реализуемые по всему миру.	<input type="checkbox"/>
Аксессуары Home Base								
		5	4.070-075.0		1 шт.		Крюк и адаптер для его фиксации на крепежной шине поломойно-всасывающей машины. Идеальное решение для компактного размещения шлангов(например, шланга из комплекта для ручной уборки) на корпусе машины	<input type="checkbox"/>

Входит в комплект поставки Доступные аксессуары.

B 40 W Bp +105Ah+R55+Rins+AutoFill 0.300-004.0

KÄRCHER

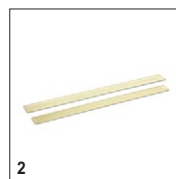
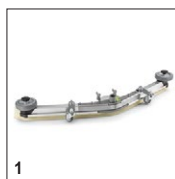


		№ для заказа	Количество	Напряжение батареи	Мощность батареи	Тип батареи	Цена	Описание
Батареи								
Комплект батарей	1	2.815-100.0	2 teilig	24 В	105 Ач	необслуживаемая		Комплект батарей с напряжением 24 В и емкостью 105 Ач (С5). Состоит из нескольких отдельных необслуживаемых гелевых батарей. ■
Аксессуары для батарей								
Комплект для установки батарей	2	2.638-036.0	2 teilig					Монтажный комплект для установки в машину комплекта батарей. Включает соединительные кабели и прокладки. ■

■ Входит в комплект поставки □ Доступные аксессуары.

B 40 W Bp +105Ah+R55+Rins+AutoFill 0.300-004.0

KÄRCHER



		№ для заказа	Длина	Цвет	Количество	Цена	Описание	
Всасывающая балка в сборе								
V-образная всасывающая балка	1	4.777-079.0	900 мм	прозрачный	1 шт.		Всасывающая балка V-образной формы длиной 900 мм с уплотнительными полосами из масло- и износостойкого полиуретана для уборки любых полов. С уровнем для точной настройки.	<input type="checkbox"/>
Уплотнительные полосы для всасывающих балок								
Уплотнительные полосы для V-образных всасывающих балок	2	6.273-023.0	1010 мм	прозрачный	2 teilig		Комплект ребристых уплотнительных полос для V-образной всасывающей балки длиной 900 мм. Полосы из масло- и износостойкого полиуретана подходят для уборки любых полов.	<input type="checkbox"/>

■ Входит в комплект поставки Доступные аксессуары.

B 40 W Bp +105Ah+R55+Rins+AutoFill 0.300-004.0

KÄRCHER



		№ для заказа	Количество	Номин. диаметр	Ширина	Длина	Цена	Описание	
Прочее									
Бак для чистящего средства, в комплекте	1	4.070-006.0	1 шт.					Комплект состоит из бака для чистящего средства и адаптера для фиксации на крепежной шине.	<input type="checkbox"/>

Входит в комплект поставки
 Доступные аксессуары.